

# Wie funktioniert das Programm mit den Tandems?

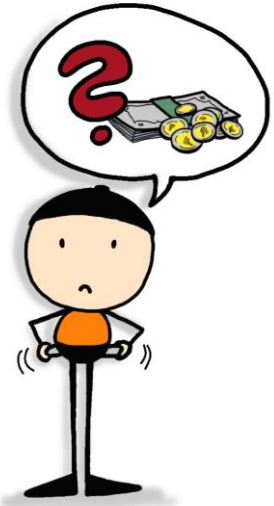


Sie haben Ideen für Projekte mit Kindern oder Jugendlichen in Ihrem Kindergarten oder Ihrer Schule, die Teilhabe und Vielfalt ermöglichen und für mehr Chancengerechtigkeit sorgen?

Aber Ihnen fehlt das Geld. Da ist guter Rate teuer...

Nein, ist er nicht, denn hier kommen wir ins Spiel:

Der Thüringer Landesverband der Schulfördervereine e.V. (TLSFV)



Das Projektteam des TLSFV informiert Sie Individuell telefonisch, in einem Online-Meeting oder vor Ort an Ihrer Schule/Ihrem Kindergarten über das Chancen-Patenschaftsprogramm „Menschen stärken Menschen“.

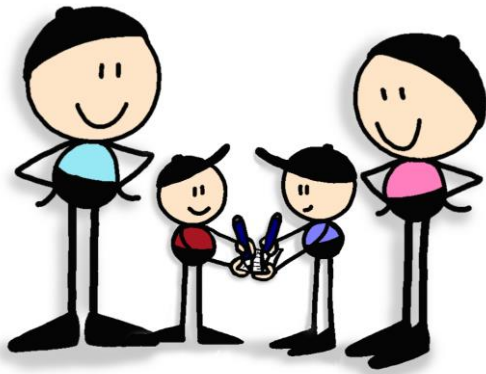


Gemeinsam sprechen wir über Ihre Projektidee und die Finanzierung.

Für alles braucht man nur drei Formulare: Tandembogen, Förderbedingungen, Rechnungsformular

### Die Tandems finden sich.

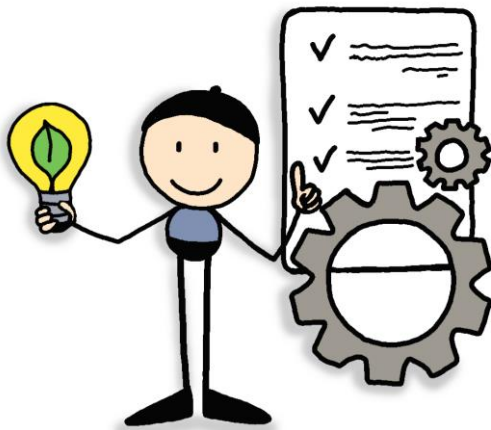
Kinder (ab 4 Jahre) bis zu Erwachsenen (max. 27 Jahre) mit unterschiedlichen Teilhabechancen können mit etwa Gleichaltrigen Tandems bilden, auch Patenschaften genannt.



Der **Tandembogen** wird ausgefüllt und von den Tandem-Partnern unterzeichnet.

Bei Jugendlichen unter 16 Jahren muss zusätzlich eine\*e Erziehungsberechtigte\*r unterzeichnen.

Die Bögen müssen vollständig ausgefüllt sein!



Die Förderbedingungen werden vom **Förderverein** der Schule/des Kindergartens bestätigt.

### Post für den TLSFV!

Dann werden die Tandembögen und die unterzeichneten Förderbedingungen an den TLSFV geschickt.



Wenn alles als richtig ausgefüllt und dem TLSFV vollständig vorliegend bestätigt worden ist, heißt es:

**Los geht's!**

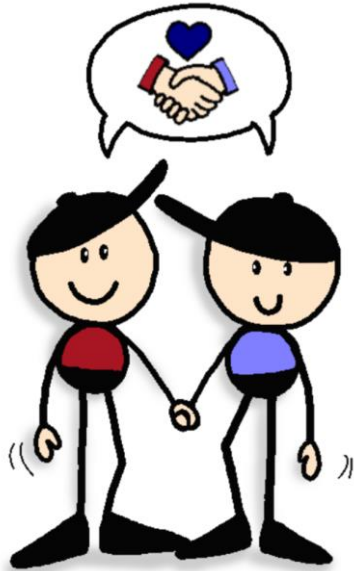


### Zugesagt!

Ihr Projekt wird gemäß der vereinbarten Höhe an Fördermitteln finanziert.

### Nun werden die Aktivitäten durchgeführt.

Gemäß der mit dem TLSFV vereinbarten Inhalte sind Projekte, Einzelaktivitäten, Ausflüge, erforderliche Materialien, Feste u.v.m. förderfähig.



### Freundschaften entstehen.

Schöne Erlebnisse und die Erfahrung wechselseitiger Unterstützung lassen Beziehung wachsen. So kann sich Freundschaft entwickeln und verfestigen.

### Abrechnung

Zum Schluss stellt der Förderverein eine Rechnung an den TLSFV zum Ausgleich des entstandenen Aufwands im Tandem-Projekt.

Ein entsprechendes **Formular** wird zur Verfügung gestellt.

Die Kosten werden auf das Konto des Fördervereins rückerstattet.



Jetzt wird noch die **Evaluation** ausgefüllt. Dafür gibt es ein Online-Formular vom TLSFV. Fertig!

### Kontakt Projektteam:

Geschäftsstelle des TLSFV  
Unterlauengasse 9  
07743 Jena

Kristina Knabe-Märtin & Anja Jakubik

Telefon: 03641 – 62 83 745  
E-Mail: patenschaften@tlsfv.de

